

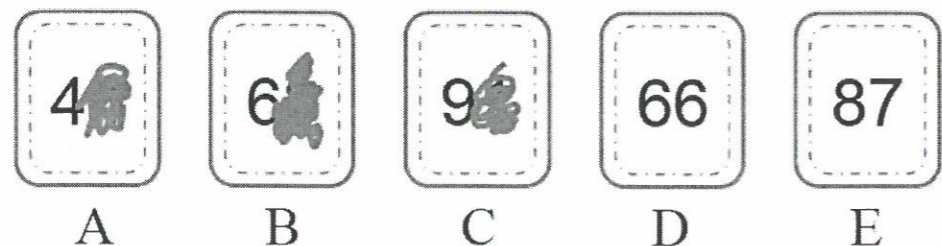
思維訓練(4)

100 以內的數：推理

積分：12

日期：12-10-2022

問題：下面 5 張數卡上的兩位數都不相同，其中 3 張卡上的數字被塗污了。



(a) 數卡 C 上的數值最大。

(b) 數卡 A 上的數值最小。

(c) 數卡 B 上的數比數卡 D 上的數大，而且它是偶數。

數卡 B 上的數是 88。

思考步驟

① 上面的數卡中，最大的十位數字是 9。

所以，數卡 C 上的數值最大。

② 上面的數卡中，最小的十位數字是 4。

所以，數卡 A 上的數值最小。

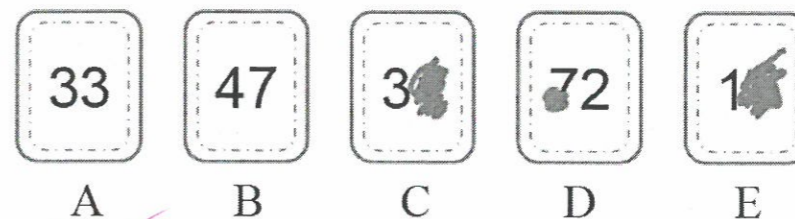
③ 數卡 B 上的數比數卡 D 上的數大(即比 66 大)，

這個兩位數可能是 67、68 或 69。

因為數卡 B 上的數是偶數，所以這個數是 68。

練習

1. 下面 5 張數卡上的兩位數都不相同，其中 3 張卡上的數字被塗污了。

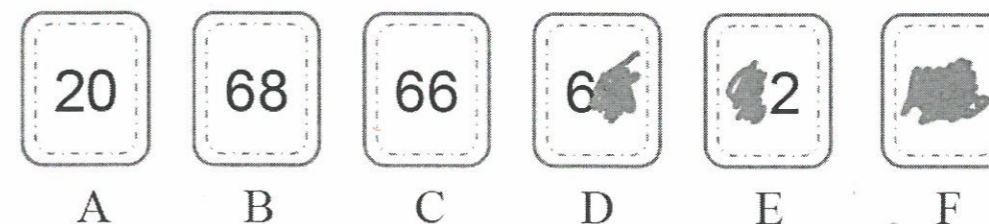


(a) 數卡 D 上的數值最大。

(b) 數卡 E 上的數值最小。

(c) 數卡 C 上的數比數卡 A 上的數小，而且它是奇數。數卡 C 上的數是 31。

2. 下面 6 張數卡上的兩位數都不相同，其中 3 張卡上的數字被塗污了。



(a) 數卡 D 上的數比數卡 B 上的數大，數卡 D 上的數是 69。

(b) 數卡 E 上的數比數卡 A 上的數小，數卡 E 上的數是 12。

(c) 數卡 F 上的數比數卡 C 上的數大，但比數卡 B 上的小，數卡 F 上的數是 67。