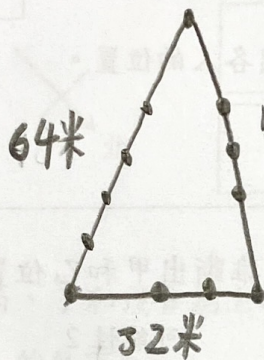


練習

1. 有一個三角形公園，各邊的邊長分別是 48 米、64 米和 32 米。
若在公園的周圍種樹，間隔要相等，
而三角形的每個頂點必須種樹一棵，最少要種樹 12 棵。

繪圖：



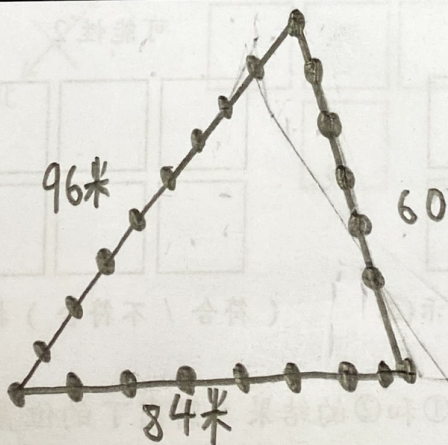
$$64 \div 16 = 4$$

$$48 \div 16 = 3$$

$$32 \div 16 = 2$$

2. 有一個三角形公園，各邊的邊長分別是 96 米、84 米和 60 米。
若在公園的周圍種樹，間隔要相等，
而三角形的每個頂點必須種樹一棵，最少要種樹 23 棵。

繪圖：



$$96 \div 12 = 8$$

$$84 \div 12 = 7$$

$$60 \div 12 = 5$$