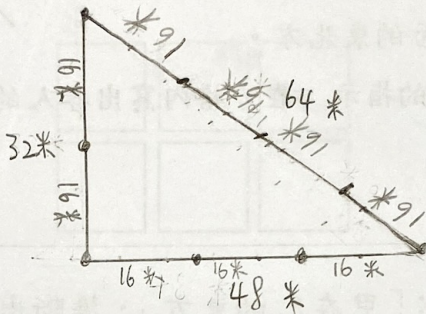


練習

1. 有一個三角形公園，各邊的邊長分別是 48 米、64 米和 32 米。
 若在公園的周圍種樹，間隔要相等，
 而三角形的每個頂點必須種樹一棵，最少要種樹 9 棵。

繪圖：



2. 有一個三角形公園，各邊的邊長分別是 96 米、84 米和 60 米。
 若在公園的周圍種樹，間隔要相等，
 而三角形的每個頂點必須種樹一棵，最少要種樹 320 棵。

繪圖：

